

«СОГЛАСОВАНО»
Начальник отдела ЖКХ,
таификации, строительства,
градостроительства
В.И. Бондаров
"а" 01 2013г.
Бондаров В. И.



«УТВЕРЖДАЮ»
Директор МАУ ДО
"Викуловский детский сад
"Дельфин"
И.В. Плехина
"а" 06 2013г.
Плехина И. В.



«СОГЛАСОВАНО»
Начальник ОУ «УМВД
России» Инспекция
по административной
полиции
Карюга
"а" 06 2013г.
Карюга А. П.



ПАСПОРТ

дорожной безопасности

образовательного учреждения

МАУ ДО "Викуловский детский сад "Дельфин"

Общие сведения

Муниципальное автономное учреждение дошкольного образования
"Викуловский детский сад "Дельфин"

Тип ОУ: Дошкольное образовательное учреждение

Юридический адрес ОУ: 627570 Тюменская область Викуловский район,
д. Викулово, ул. Октябрьская д.105

Фактический адрес ОУ: 627570 Тюменская область Викуловский район, с.
Викулово ул. Октябрьская д.105

Руководители ОУ:

Директор - Плюшкин Станислав Владимирович (34557) 2-42-65, 89088685052

Заместитель директора по хозяйству - Паварин Алексей Александрович
(34557) 2-29-22, 89088705839

Старший воспитатель - Калаченко Светлана Анатольевна (34557) 2-42-65,
89088715128

Ответственные работники
муниципального органа
образования

Начальник отдела образования

Резернишкова Людмила Петровна (34557) 2-39-75, 89088760091

Ответственные от

Госавтоинспекции: Инспектор ДПС отдела ГИБДД МО МВД России
"Ишимский" ст. лейтенант полиции — Шаромов А. А. (34557) 2-41-09

Ответственные работники

за мероприятия по профилактике

детского травматизма: Старший воспитатель Калаченко С. А. (34557) 2-42-
65, 89088715128

Руководитель или ответственный
работник дорожно-эксплуатационной
организации, осуществляющей
содержание УДС

Директор ДРСУ ОАО "ТОДЭЛ" - Леонович А. С.

* Державне-негосударственна организация, осъществляющие услуги по УДС на территории муниципальных образований в соответствии с Федеральным Законом Российской Федерации от 08.06.2002 № 54-ФЗ, КоАП, Гражданский кодекс.

Количество воспитанников 210

Название улицы по Б/У _____
Улица на карте, название, адрес, район, область

Режим работы: 7:30ч. – 18:00ч.

Телефоны оперативных служб:

Пожарная охрана - 01,112, (34557) 2-30-96

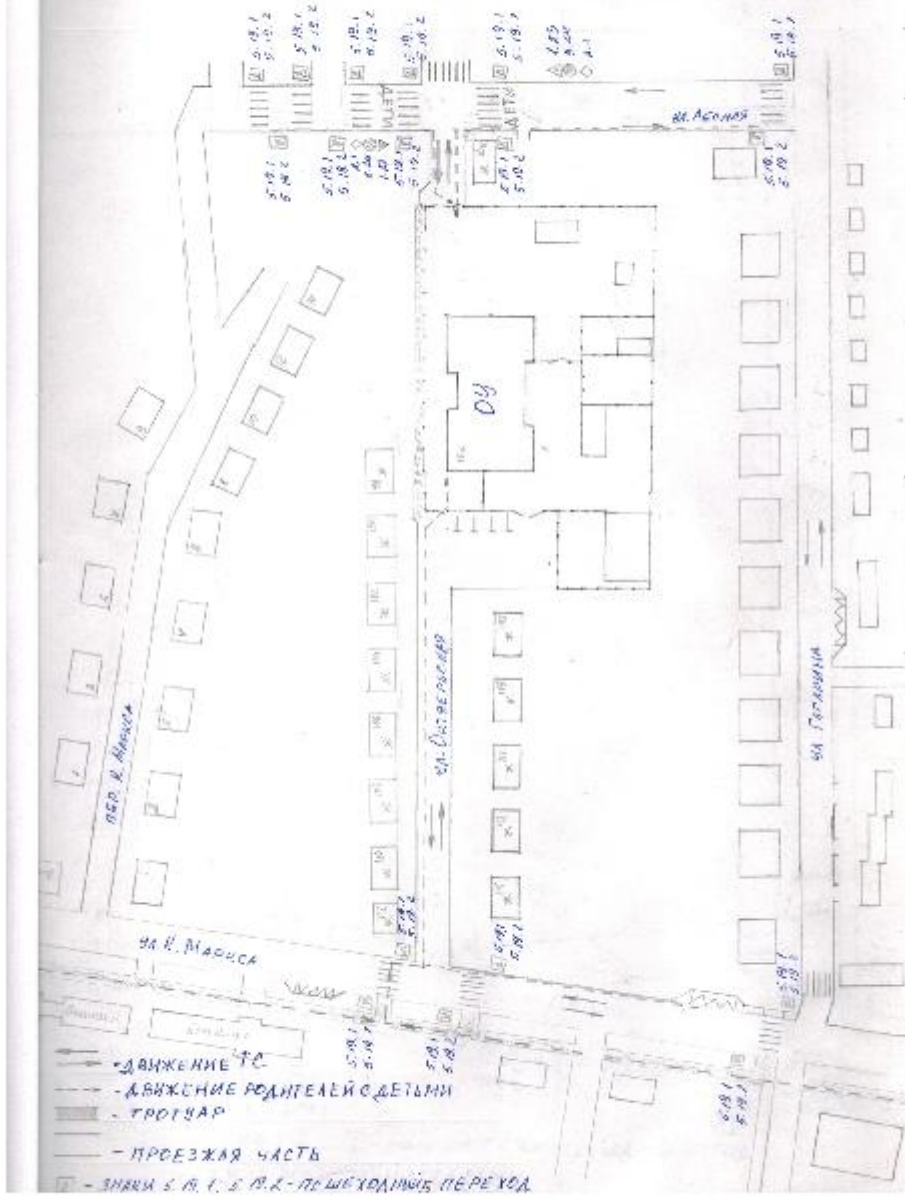
Полиция -02

Скорая помощь-03

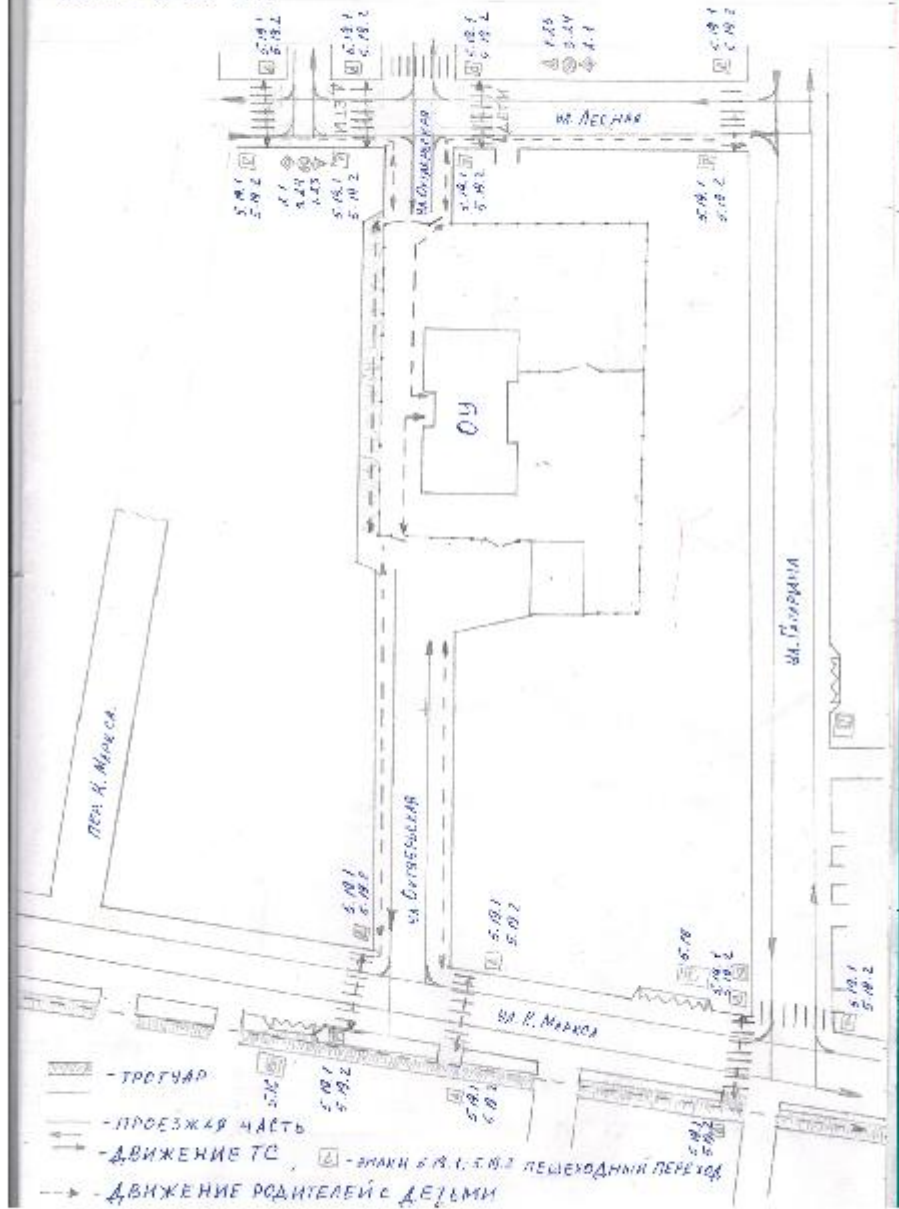
Содержание

1. План - схемы ОУ
- 1) район расположения ОУ, пути движения родителей с детьми; ✓
- 2) организация дорожного движения в непосредственной близости от образовательного учреждения с размещением соответствующих технических средств, маршруты движения детей и расписание наземных автобусов; ✓
- 3) маршруты движения организованных групп детей от ОУ к стадиону, дворцу культуры, спортивно-оздоровительному комплексу, музею; ✓
- 4) пути движения транспортных средств к местам разгрузки/погрузки и рекомендуемых безопасных путей передвижения детей по территории образовательного учреждения. ✓

1) Схе́ма райо́на располо́жения ОУ, пу́ти дви́жения
 РОДИТЕЛЕЙ с ДЕТЬМИ



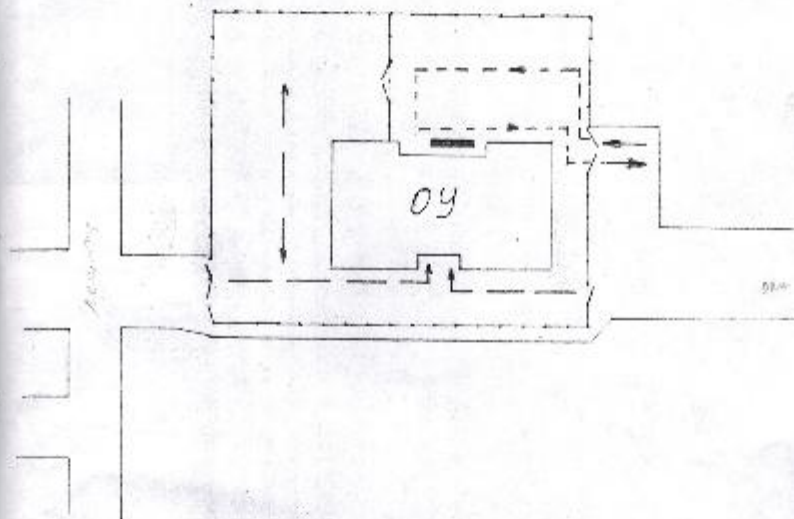
2) Схема организации дорожного движения в непосредственной близости от ОУ



3) Маршруты движения групп детей от ОУ к стадиону,
дворцу культуры, спорт комплексу, музею



4) Пути движения транспортных средств к местам разгрузки/погрузки и рекомендуемые пути передвижения детей по территории образовательного учреждения



- → - ВЪЕЗД/ВЫЕЗД ТРАНСПОРТНЫХ СРЕДСТВ
- - - - ДВИЖЕНИЕ ГРУЗОВЫХ ТС ПО ТЕРРИТОРИИ ОУ
- → - ДВИЖЕНИЕ ДЕТЕЙ ПО ТЕРРИТОРИИ ОУ
- ▬ - МЕСТО РАЗГРУЗКИ/ПОГРУЗКИ